

# EL OCH VÄRME FRÅN DIN SKOG

För klimatet, ekonomin och enkelheten

HOLMEN







# GROT – ETT SORTIMENT ATT RÄKNA MED

**Din skog består till stor del av timmer och massaved.  
Men den erbjuder också en tredje förnybar råvara som  
ger ännu mer skogsägarglädje, nämligen skogsbränsle  
som används till bioenergi.**

## **GRENAR OCH TOPPAR**

Den största delen av skogsbränslet är grot, det vill säga grenar och toppar. I och med biobränslets låga effekter på klimatet och den ökade efterfrågan bör skogsskötseln ske med grotuttag i åtanke, inte minst vid skörd. Allt för att det ska bli så enkelt och lönsamt som möjligt för dig som skogsägare.

## **GRÖNT OCH LÖNSAMT**

Skogen är full av råvara som kan ersätta fossila alternativ. Grot och övrigt skogsbränsle som träddeklar och bränsleved är en av dem. Att ställa om från fossila bränslen till biobränsle är framtidsmart och viktigt i strävan mot Sveriges klimatmål. Dessutom har vi som nation goda skäl att bli så självförsörjande som möjligt av energi för en stabil och ekonomisk tillgång till el och värme.

Att sälja grot till oss är ett sätt att utnyttja värdet av hela trädet och på så sätt öka den ekonomiska avkastningen. Det underlättar också återbeskogningen efter skörd.

När det mesta av riset är borta från hygget kan markberedningen göras tidigare och det blir enklare att plantera.

## **GROTANPASSAD SKÖRD**

För att så mycket grot som möjligt ska kunna användas till bränsle bör du tänka till redan vid skörd. När skördaren lägger grot från flera träd i större högar och med större toppar åt samma håll, så blir det enklare för skotaren att ta ut materialet.

## **HÅLL DIN GROT REN**

Om grus och sten hamnar i grothögen riskerar det att skada flismaskinen. Därför är det en god idé att göra en underväxt-röjning före skörd. Önskat material kan lätt följa med om små träd rycks upp ur marken. Av samma anledning bör skotaren använda en så kallad risgrip för att undvika att föroreningar följer med. Det är dessutom viktigt att även avläggningsplatsen förensas.

# 20%

## LÄMNAS VID SKÖRD

En femtedel av all grot bör lämnas vid skörd till förmån för den biologiska mångfalden. Delar av det läggs med fördel i stråk med dålig bärighet där skogsmaskinerna ska köra.

### VÄLTAN PÅ RÄTT PLATS

Med planering kommer även transporten av grot att gå smidigare och därmed ge bättre avkastning. Rätt placering, uppläggning och märkning av grotvältan sparar både tid och pengar.

#### Så här bör vältan placeras:

- Lättåtkomligt, vid en väg med bra vändmöjlighet, även för stora lastbilar
- Parallellt med vägen – utan korsläggning
- Solexponerat och luftigt så att materialet torkar
- Ej vid vägtrumma, på stenigt underlag, under kraftledning eller på blöt mark

#### Så här bör den läggas upp:

- Täckt med vältpapp för skydd mot regn och snö
- Med större toppar eller rötade stockar som underlag till skydd mot föroreningar och markfukt.
- Byggt på höjden – inte på längden
- Märkt med vältlappar för att vältan ska vara leveransgill









### HUR MYCKET GROTT ÄR DET I DIN VÄLTA?

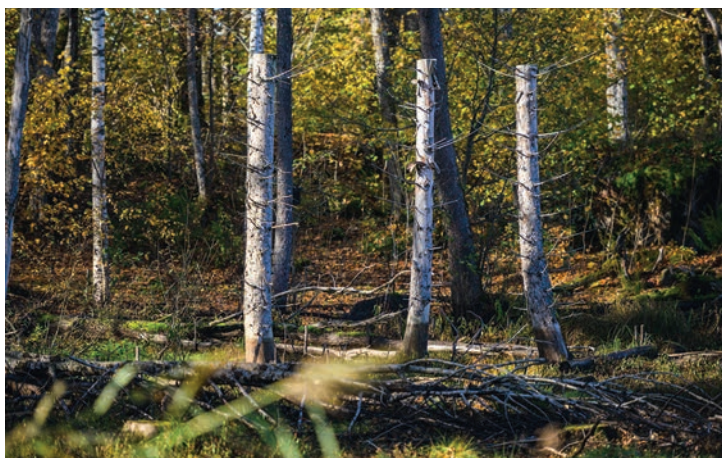
Räkna enkelt ut vältans volym genom att multiplicera längden, höjden och djupet i meter och dela med två.

Vältan på bilden innehåller alltså  $(15 \times 5 \times 4) / 2 = 150 \text{ m}^3$ .

$$L \times H \times D / 2 = \text{m}^3 \text{ grot}$$

## FRÅN SKOGEN TILL VÄRMEVERKEN

Flisning och leverans av grot sker året runt men följer förbrukningen av bio-bränsle vid värmeverken. Merparten av leveranserna sker därför under årets kalla månader.



## VÄRNA DEN BIOLOGISKA MÅNGFALDEN

Naturhänsyn är en självklarhet även vid grotanpassad skörd. Levande och döda träd som lämnats kvar som naturhänsyn bevaras orörda när grot skotas ut. När högstubbar ställs i anslutning till hänsynsytor eller kantzoner lämnas de kapade topparna från dessa träd kvar på marken som död ved.

Solexponerade, grövre toppar av tall eller löv är mest intressanta ur naturvårdssynpunkt. Naturvärdesträd lämnas dock alltid. En femtedel av mängden grot bör lämnas på avverkningsytan. I detta inkluderas naturvårdstoppar och det material som används för att förebygga körskador.

## VI HJÄLPER DIG GÄRNA

Skogsbränslet, i synnerhet grot är alltså ett viktigt sortiment från din skog. Vi köper gärna din grot och hjälper dig till en smidig och lönsam affär. Antingen samarbetar vi kring hela den grotanpassade skörden eller så köper vi helt enkelt din leveransgrot.

**Kontakta din virkesköpare så berättar vi mer.**

